

BEZPEČNOSŤ VŽDY NA 1. MIESTE

Bezpečnostné zariadenia pre technické plyny Vás spoľahlivo ochránia pred spätným šľahnutím a zahorením plynu.

Zabraňujú prenikaniu, plazivému a rázovému spätnému chodu horľavých plynov alebo kyslíka v tlakových fľašiach, nádobách ako aj v rozvodoch technických plynov

Vstavané filtre poistiek a suchých predlôh, poskytujú ochranu pred kontamináciou a zaisťujú vysokú odolnosť a dlhú životnosť.

Naše výrobky sú plne v súlade s podmienkami medzinárodných noriem **EN 730, EN 561, ISO 5175 a ISO 7289**.

Máme certifikačnú značku "**testované a sledované BAM**" jedná sa o najvyšší bezpečnostný stupeň celosvetovo rešpektovanej certifikácie.

Všetky poistky a spojky sú typovo testované a každý jeden kus podlieha pred expedíciou **100% testom funkčnosti**.

Pri manipulácii s plynmi a spolu súvisiacim predpisom pre **prevenciu úrazov BGV D1**, je použitie správneho typu bezpečnostných poistiek, splnením zákonnej požiadavky.

BEZPEČNOSTNÉ POISTKY A SUCHÉ PREDLOHY - MESSER CUTTING SYSTEMS

- **Automatický spätný ventil s RESETOM**

Pri jednorázovom alebo opakujúcom sa spätnom prúdení plynu
Dôjde k automatickému zablokovaniu prietoku plynov cez suchú predlohu.
Po odstránení príčiny spätného šľahnutia a kontrole predlohy,
môžeme suchú predlohu jednoduchým spôsobom opäť resetovať
a pokračovať v práci
(Typ: DS).

- **Tlakový spätný uzatvárací ventil**

Umožňuje prietok plynov iba v jednom, požadovanom smere, a
spoľahlivo zabraňuje plazivému alebo náhlemu spätnému tlakovému
rázu plynov. Takisto zabraňuje strátam tlaku v distribučnej línii
rozvodov technických plynov

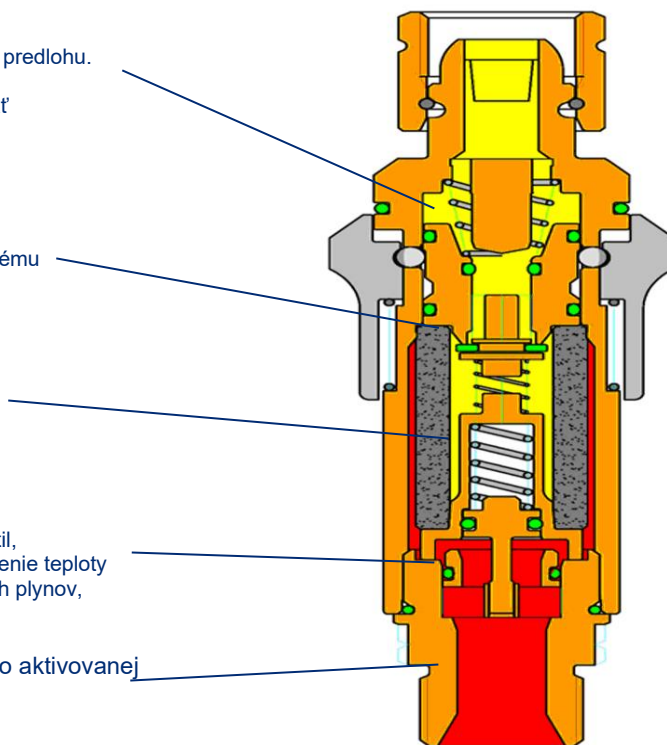
- **Protiexplozívna zhášacia vložka**

Svojou premyslenou konštrukciou v prípade spätného šľahnutia
zabraňuje ďalšiemu zvyšovaniu prietoku zapálených plynov,
a znižuje teplotu plameňa v armatúre pod hranicu horľavosti tak,
aby nedochádzalo k ďalšiemu vznieteniu.

- **Tepelný uzatvárací ventil**

Špeciálne odpružený, na teplo reagujúci bimetalový tepelný ventil,
obsahuje špeciálnu pájku, ktorá sa v prípade dramatického zvýšenia teploty
roztaví a takto zaleje – zataví vstupný otvor prúdenia vznietených plynov,
čím dôjde k prerušeniu nebezpečenstva.

- **Ochrana proti tlakovým rázom** následkom účinku tlakovo aktivovanej
poistky proti zvyškovému tlaku po spätnom šľahu



Prepočítavacia tabuľka

Typ plynu	Koeficient (U)
Vzduch	1
Kyslík	0,95
Vodík	2,50
Zemný plyn	1,40
Propan	> 1 až 0,9 *
Acetylen	1,20
Ethylen	1,012
MAPP	0,80

* 1,0 pri pretlaku $P_v = 0,7$ bar

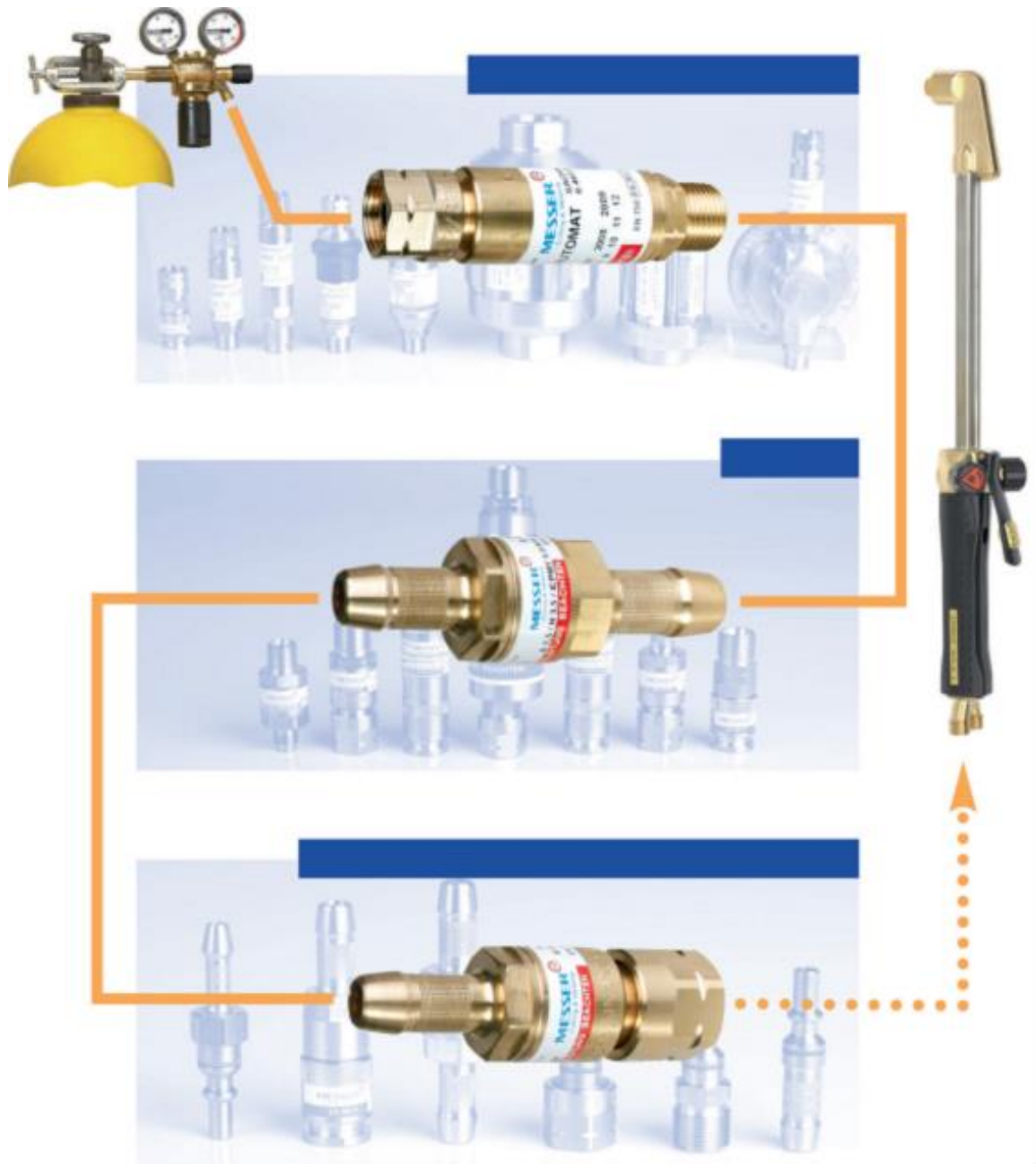
Výpočet - Prietochné množstvo Kyslíka $m^3/h =$
Hodnota vzduchu (1) x Koeficient Kyslíka (0,95)

Max. kapacita Vzduchu (pri 2,5 bar pretlaku na vstupe poistky) = **16 m^3/h**
Prepočítavací koef. (O2) = **0,95**

Prietochné množstvo Kyslíka : 16,0 x 0,95 = 15,2 m^3/h

SUCHÉ PREDLOHY - POISTKY PROTI SPATNÉMU ŠLAHNUTIU

EURO - RÝCHLOSPOJKY



Bezpečnostná norma DIN EN 730-1 a -2

Pri použití acetylénu sú poistky povinné **VŽDY**

Požiadavka je uvedená v bezpečnostných listoch všetkých plynárskych spoločností

Bezpečnostný list = Návod na použitie

Návod výrobcu na použitie je nadradený platným normám, pokiaľ je rozšírením platnej normy

V praxi to znamená, že ak pracovisko, kde sa používa acetylen, nie je vybavené poistkami proti spätnému šľahnutiu, porušuje nariadenie bezpečnosti práce BOZP a platnú legislatívu SR

Je nutné, aby odberné miesta acetylenu boli vybavené zodpovedajúcou poistkou proti spätnému šľahnutiu



K spätnému šľahnutiu, zahoreniu a výbuchu plynu v autogénnych procesoch dochádza v nasledovných prípadoch :

- Poškodené resp. čiastočne funkčné regulačné armatúry technických plynov
- Nedostatočný resp. prerušovaný tlak Kyslíka alebo Horľavého plynu (upchaté filtre plynov ako aj nefunkčné bezpečnostné poistky)
- Poškodené resp. netesné hadice alebo prípojné šróbenia
- Poškodený zmiešavací injektor, rezacia alebo nahrievacia dýza
- Nesprávne nastavenie tlakov resp. prietokov tech. Plynov
- Nesprávne (pomalé) nastavenie rezných rýchlostí, čím dochádza k prehrievaniu horáka
- Nesprávne poradie spúšťania plynov pri zapáľovaní a zhasínaní plameňa
- Nesprávna (nízka) výška horáka od rezaného mat.
- Kolízia horáka s materiálom
- Kontakt rezacej dýzy s rozžeravenou lávou alebo materiálom

SUCHÉ PREDLOHY - POISTKY PROTI SPATNÉMU ŠLAHNUTIU

EURO - RÝCHLOSPOJKY

Výrobca autogénnej techniky MESSER doporučuje použitie poistiek a suchých predlôh, proti spätnému šľahnutiu nielen u acetylenu, ale i ďalších horľavých plynov vrátane kyslíka.



- Ochrana zdravia a majetku.
- Prevencia pracovných úrazov
- Vyšší stupeň bezpečnosti pri práci s vysoko nebezpečným médiom (horľavým plynom)

Zaistenie bezpečnosti pripojením na výstup z odberného miesta technických plynov
Pripojenie k redukčnému ventilu alebo k distribučným rozvodom tech. plynov

POISTKA DGN

Typ plynu	Pripojenie	Pracovný tlak / Prietok	Objed. číslo	Kat.-Nr.
Kyslík	G 1/4" RH	25 bar / 11 m ³ /h	0.463.283	041
Kyslík	G 3/8" RH	25 bar / 33 m ³ /h	0.463.345	041
Horľavý plyn	G 3/8" LH	5,0 bar / 4 m ³ /h	0.463.282	041

Bezpečnostné elementy : Tlakový spätný uzatvárací ventil
Protiexplozívna zhášacia vložka
Tepelný uzatvárací ventil

Pracovný tlak horľavého plynu (max.): Acetylen 1,5 bar, Vodík 3,5 bar
Nízka hmotnosť, kompaktná a robustná konštrukcia



SUCHÉ PREDLOHY - POISTKY PROTI SPATNÉMU ŠLAHNUTIU

EURO - RÝCHLOSPÓJKY

Zaistenie bezpečnosti pripojením na výstup z odberného miesta technických plynov
Pripojenie k redukčnému ventilu alebo k distribučným rozvodom tech. plynov

POISTKA DG 91 N

Typ plynu	Pripojenie	Pracovný tlak / Prietok	Objed. číslo	Kat.-Nr.
Kyslík	G 1/4" RH	15 bar / 52 m³/h	0.463.291	041
Kyslík	G 3/8" RH	15 bar / 52 m³/h	0.463.330	041
Kyslík	G 1/2" RH	15 bar / 52 m³/h	0.463.331	041
Horľavý plyn	G 3/8" LH	5,0 bar / 6 m³/h	0.463.290	041
Horľavý plyn	G 1/2" LH	5,0 bar / 19 m³/h	0.463.329	041

Bezpečnostné elementy : Tlakový spätný uzatvárací ventil
Protiexplozívna zhášacia vložka
Tepelný uzatvárací ventil

Pracovný tlak horľavého plynu (max.): Acetylen 1,5 bar, Vodík 3,5 bar
Nízka hmotnosť, kompaktná a robustná konštrukcia



Zaistenie bezpečnosti pripojením na výstup z odberného miesta technických plynov
Pripojenie k redukčnému ventilu alebo k distribučným rozvodom technických plynov
Žiadne plastové diely a súčasti !

SUCHÁ PREDLOHA S RESETOM DS 1000

Typ plynu	Pripojenie	Pracovný tlak / Prietok	Objed. číslo	Kat.-Nr.
Kyslík	G 1/4" RH	15 bar / 8 m³/h	0.463.790	041
Kyslík	G 3/8" RH	15 bar / 27 m³/h	0.463.791	041
Horľavý plyn	G 3/8" LH	5,0 bar / 3 m³/h	0.463.792	041

Bezpečnostné elementy : **Automatický spätný ventil s RESETOM**
Tlakový spätný uzatvárací ventil
Protiexplozívna zhášacia vložka
Tepelný uzatvárací ventil

Pracovný tlak horľavého plynu (max.): Acetylen 1,5 bar, Vodík 3,5 bar
Žiadne plastové diely a súčasti ! Nízka hmotnosť, kompaktná a robustná konštrukcia



Zaistenie bezpečnosti pripojením na výstup z odberného miesta technických plynov
Pripojenie k redukčnému ventilu alebo k distribučným rozvodom technických plynov
Žiadne plastové diely a súčasti !

SUCHÁ PREDLOHA S RESETOM DS 2000

Typ plynu	Pripojenie	Pracovný tlak / Prietok	Objed. číslo	Kat.-Nr.
Kyslík	G 1/4" RH	15 bar / 16 m³/h	0.463.652	041
Kyslík	G 3/8" RH	15 bar / 42 m³/h	0.463.584	041
Horľavý plyn	G 3/8" LH	5,0 bar / 6 m³/h	0.463.650	041

Bezpečnostné elementy : **Automatický spätný ventil s RESETOM**
Tlakový spätný uzatvárací ventil
Protiexplozívna zhášacia vložka
Tepelný uzatvárací ventil
Ochrana proti tlakovým rázom následkom účinku tlakovo aktivovanej
poistky proti zvyškovému tlaku po spätnom šľahu

Pracovný tlak horľavého plynu (max.): Acetylen 1,5 bar, Vodík 4,0 bar
Žiadne plastové diely a súčasti ! Nízka hmotnosť, kompaktná a robustná konštrukcia



SUCHÉ PREDLOHY - POISTKY PROTI SPATNÉMU ŠLAHNUTIU

EURO - RÝCHLOSPOJKY

DEMAX 5

Vysokoprietoková suchá predloha

Zaistenie bezpečnosti pripojením na výstup z odberného miesta technických plynov
Pripojenie k vysokoprietokovému redukčnému ventilu alebo k distribučným rozvodom tech. plynov



Typ plynu	Pripojenie	Pracovný tlak / Prietok	Objed. číslo	Kat.-Nr.
Kyslík	G 1" RH	15 bar / 110 m³/h	0.463.810	041
Horľavý plyn	G 1" RH	5,0 bar / 45 m³/h	0.463.809	041

Bezpečnostné elementy : Tlakový spätný uzatvárací ventil
Protiexplozívna zhášacia vložka
Tepelný uzatvárací ventil

Pracovný tlak horľavého plynu (max.): Acetylen 1,5 bar, Vodík 4,0 bar
Kompaktná a robustná konštrukcia
(rôzne typy prípojnych šróbenia sú súčasťou katalógu)

SIMAX 3

Vysokoprietoková suchá predloha

Zaistenie bezpečnosti pripojením na výstup z odberného miesta technických plynov
Pripojenie k vysokoprietokovému redukčnému ventilu alebo k distribučným rozvodom tech. plynov



Typ plynu	Pripojenie	Pracovný tlak / Prietok	Objed. číslo	Kat.-Nr.
Kyslík	G 1" RH	15 bar / 152 m³/h	0.463.814	041
Horľavý plyn	G 1" RH	5,0 bar / 55 m³/h	0.463.813	041

Bezpečnostné elementy : Tlakový spätný uzatvárací ventil
Protiexplozívna zhášacia vložka
Tepelný uzatvárací ventil

Pracovný tlak horľavého plynu (max.): Acetylen 1,5 bar, Vodík 4,0 bar
Kompaktná a robustná konštrukcia
(rôzne typy prípojnych šróbenia sú súčasťou katalógu)



SUCHÉ PREDLOHY - POISTKY PROTI SPATNÉMU ŠLAHNUTIU

EURO - RÝCHLOSPOJKY

SIMAX 5

Vysokoprietoková suchá predloha

Zaistenie bezpečnosti pripojením na výstup z odberného miesta technických plynov
Pripojenie k vysokoprietokovému redukčnému ventilu alebo k distribučným rozvodom tech. plynov



Typ plynu	Pripojenie	Pracovný tlak / Prietok	Objed. číslo	Kat.-Nr.
Kyslík	G 1" RH	15 bar / 250 m³/h	0.463.816	041
Horľavý plyn	G 1" RH	5,0 bar / 92 m³/h	0.463.815	041

Bezpečnostné elementy : Tlakový spätný uzatvárací ventil
Protiexplozívna zhášacia vložka
Tepelný uzatvárací ventil

Pracovný tlak horľavého plynu (max.): Acetylen 1,5 bar, Vodík 4,0 bar
Kompaktná a robustná konštrukcia
(rôzne typy prípojných šróbenia sú súčasťou katalógu)

SIMAX 8

Vysokoprietoková suchá predloha

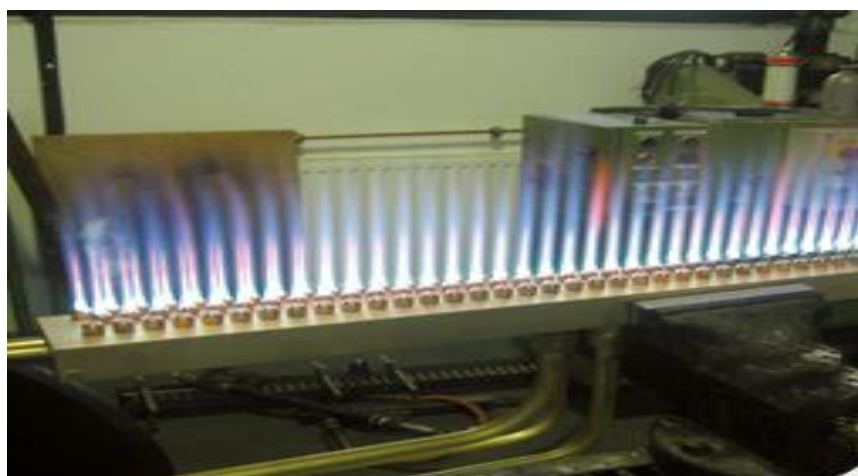
Zaistenie bezpečnosti pripojením na výstup z odberného miesta technických plynov
Pripojenie k vysokoprietokovému redukčnému ventilu alebo k distribučným rozvodom tech. plynov



Typ plynu	Pripojenie	Pracovný tlak / Prietok	Objed. číslo	Kat.-Nr.
Kyslík	G 1" RH	15 bar / 400 m³/h	0.463.818	041
Horľavý plyn	G 1" RH	5,0 bar / 145 m³/h	0.463.817	041

Bezpečnostné elementy : Tlakový spätný uzatvárací ventil
Protiexplozívna zhášacia vložka
Tepelný uzatvárací ventil

Pracovný tlak horľavého plynu (max.): Acetylen 1,5 bar, Vodík 4,0 bar
Kompaktná a robustná konštrukcia
(rôzne typy prípojných šróbenia sú súčasťou katalógu)



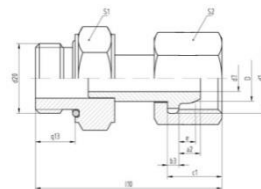
SUCHÉ PREDLOHY - POISTKY PROTI SPATNÉMU ŠLAHNUTIU

EURO - RÝCHLOSPOJKY

Prípojné šróbenia pre Kyslík a inertné plyny

DEMAX / SIMAX

Vstup DEMAX / SIMAX	Prípojná matica	Objed. číslo
G 1"	G 3/8" RH	0.463.410
G 1	G 1/2" RH	0.463.408
G 1	G 3/4" RH	0.463.380
G 1	G 1" RH	0.463.339

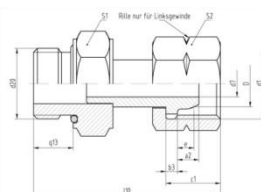


Inklusive O-Ring pre utesnenie medzi šróbením a suchou predlohou

Prípojné šróbenia k DEMAX – SIMAX pre horľavé plyny

DEMAX / SIMAX

Vstup DEMAX / SIMAX	Prípojná matica	Objed. číslo
G 1"	G 3/8" LH	0.463.411
G 1	G 1/2" LH	0.463.409
G 1	G 3/4" LH	0.463.338
G 1	G 1" LH	0.463.340

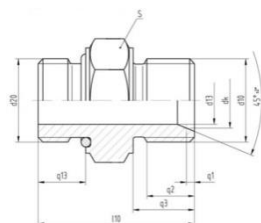


Inklusive O-Ring pre utesnenie medzi šróbením a Suchou predlohou

Prípojné šróbenia pre Kyslík a inertné plyny

DEMAX / SIMAX

Vstup DEMAX / SIMAX	Vonkajšie šróbenie	Objed. číslo
G 1"	G 3/8" RH	0.463.414
G 1	G 1/2" RH	0.463.412
G 1	G 3/4" RH	0.463.341
G 1	G 1" RH	0.463.343

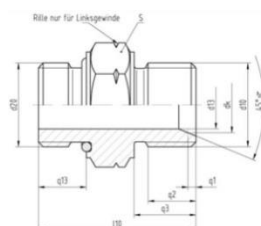


Inklusive O-Ring pre utesnenie medzi šróbením a Suchou predlohou

Prípojné šróbenia k DEMAX – SIMAX pre horľavé plyny

DEMAX / SIMAX

Vstup DEMAX / SIMAX	Vonkajšie šróbenie	Objed. číslo
G 1"	G 3/8" LH	0.463.415
G 1	G 1/2" LH	0.463.413
G 1	G 3/4" LH	0.463.342
G 1	G 1" LH	0.463.344



Inklusive O-Ring pre utesnenie medzi šróbením a Suchou predlohou

SUCHÉ PREDLOHY - POISTKY PROTI SPATNÉMU ŠLAHNUTIU

EURO - RÝCHLOSPOJKY

ATEX - POISTKA

Zaistenie bezpečnosti pripojením na výstup z odberného miesta technických plynov
Pripojenie k redukčnému ventilu alebo k distribučným rozvodom tech. plynov



Model	Typ plynu	Pripojenie	Pracovný tlak (max.)	Obj. číslo	Kat.-Nr.
ATEX 10	Horľavý plyn	G 3/8" F LH / G 3/8" LH"	5,0	0.463.811	041
ATEX 20	Horľavý plyn	G 3/8" F LH / G 3/8" LH"	5,0	0.463.812	041

Bezpečnostná poistka ATEX zaznamená pokles tlaku horľavého plynu v systéme a okamžite podtlakovým systémom uzavrie tok (prípadne aj vznietených) plynov. Vhodné použitie najmä pri častých poškodeniach dlhých trás hadíc.

Bezpečnostné elementy : Tlakový spätný uzatvárací ventil
Protiexplozívna zhášacia vložka
Tepelný uzatvárací ventil

Pracovný tlak horľavého plynu (max.): Acetylen 1,5 bar, Vodík 3,5 bar
Nízka hmotnosť, kompaktná a robustná konštrukcia

IGG - POISTKA

Zaistenie bezpečnosti integrovaním do rukoväť horákov,
nízka váha, minimalne rozmery a vysoká bezpečnosť poistiek



Typ plynu	Pripojenie	Pracovný tlak (max.)	Obj. číslo	Kat.-Nr.
Kyslík	G 1/4" RH - M 11 x 1 RH	10	770.20114	041
Horľavý plyn	G 3/8" LH - M 14 x 1 LH	5,0	770.20115	041

Bezpečnostné elementy : Tlakový spätný uzatvárací ventil
Protiexplozívna zhášacia vložka

(tieto poistky sú k dispozícii už integrované v rukoväti STARLET 1302 S)

Pracovný tlak horľavého plynu (max.): Acetylen 1,5 bar, Vodík 3,5 bar
Nízka hmotnosť, kompaktná a robustná konštrukcia

GT - POISTKA

Zaistenie bezpečnosti pripojením do rukoväť horákov,
nízka váha, minimalne rozmery a vysoká bezpečnosť poistiek



Typ plynu	Pripojenie / DN hadice	Pracovný tlak (max.)	Obj. číslo	Kat.-Nr.
Kyslík	G 1/4" RH / 6,3 mm	20 bar	0.463.287	041
Kyslík	G 1/4" RH / 9-10 mm	20 bar	0.463.351	041
Kyslík	G 3/8" RH / 6,3 mm	20 bar	0.463.352	041
Kyslík	G 3/8" RH / 9-10 mm	20 bar	0.463.353	041
Horľavý plyn	G 3/8" LH / 6,3 mm	5,0 bar	0.463.354	041
Horľavý plyn	G 3/8" LH / 9-10 mm	5,0 bar	0.463.286	041

Bezpečnostné elementy : Tlakový spätný uzatvárací ventil
Protiexplozívna zhášacia vložka

Pracovný tlak horľavého plynu (max.): Acetylen 1,5 bar, Vodík 3,5 bar
Nízka hmotnosť, kompaktná a robustná konštrukcia

SUCHÉ PREDLOHY - POISTKY PROTI SPATNÉMU ŠLAHNUTIU

EURO - RÝCHLOSPOJKY

Zaistenie bezpečnosti pripojením do rukoväte horákov, nízka váha, minimalne rozmery a vysoká bezpečnosť poistiek

GG - POISTKA

Typ plynu	Pripojenie	Pracovný tlak (max.)	Obj. číslo	Kat.-Nr.
Kyslík	G 1/4" RH	20	0.463.285	041
Kyslík	G 3/8" RH	20	0.463.355	041
Horľavý plyn	G 3/8" LH	5,0	0.463.284	041



Bezpečnostné elementy : Tlakový spätný uzatvárací ventil
Protiexplozívna zhášacia vložka

Pracovný tlak horľavého plynu (max.): Acetylen 1,5 bar, Vodík 3,5 bar
Nízka hmotnosť, kompaktná a robustná konštrukcia

DG 91 UA - POISTKA

Vysokoprietoková bezpečnostná poistka pre rukoväte horákov a strojné rezacie horáky ,MS / MSZ



Plyn	Pripojenie	Pracovný tlak (max.)	Objednávacie číslo
Kyslík	G 1/4" RH	15	0.463.372
Kyslík	G 3/8" RH	15	0.463.373
Kyslík	G 1/2" RH	15	0.463.374
Horľavý plyn	G 3/8" LH	5,0	0.463.370
Horľavý plyn	G 1/2" LH	5,0	0.463.371

Bezpečnostné elementy : Tlakový spätný uzatvárací ventil
Protiexplozívna zhášacia vložka

Vyosené šróbenie prietoku plynu pre ľahšie pripojenie k ručným a strojným horákom

Max. pracovný tlak pre horľavé plyny: **Acetylen** 1,5 bar, **Vodík** 3,5 bar
Nízka hmotnosť, kompaktná a robustná konštrukcia

TT - POISTKA

Poistka TT na zabudovanie medzi hadice



Druh plynu	DN priemer hadice	Max. prac. tlak v BAR	Objednávacie číslo
Kyslík	3,2	20	0.462.943
Kyslík	6,3	20	0.463.288
Kyslík	9,0	20	0.463.349
Horľavý plyn	3,2	5,0	0.462.944
Horľavý plyn	6,3	5,0	0.463.350
Horľavý plyn	9,0	5,0	0.463.289

Bezpečnostné elementy : Tlakový spätný uzatvárací ventil
Protiexplozívna zhášacia vložka

Nízka hmotnosť, kompaktná a robustná konštrukcia
Horľavý plyn pracovný tlak (max.): Acetylen 1,5 bar, Vodík 3,5 bar

SUCHÉ PREDLOHY - POISTKY PROTI SPATNÉMU ŠLAHNUTIU

EURO - RÝCHLOSPOJKY

Zaistenie bezpečnosti pripojením na redukčný ventil alebo odberné miesto rozvodov tech. plynov, poistka s integrovanou rýchlospojkou, nízka váha, minimalne rozmery a vysoká bezpečnosť poistiek

POISTKA S RÝCHLOSPOJKOU - DGN-DK

Typ plynu	Pripojenie	Pracovný tlak / prietok	Obj. číslo	Kat.-Nr.
Kyslík	G 1/4" RH	15 bar / 8 m³/h	0.463.347	041
Kyslík	G 3/8" RH	15 bar / 22 m³/h	0.463.348	041
Horľavý plyn	G 3/8" LH	5,0 bar / 3 m³/h	0.463.346	041

Bezpečnostné elementy : Tlakový spätný uzatvárací ventil
Protiexplozívna zhášacia vložka
Tepelný uzatvárací ventil

Poistka na redukčný ventil s integrovanou rýchlospojkou

V prípade rozpojenia dochádza k automatickému zastaveniu prúdenia plynov

Horľavý plyn pracovný tlak (max.): Acetylen 1,5 bar, Vodík 3,5 bar
Nízka hmotnosť, kompaktná a robustná konštrukcia



Zaistenie bezpečnosti integrovaním medzi hadice alebo pri predĺžení resp. nadväzovaní hadíc, poistka s integrovanou rýchlospojkou, nízka váha, minimalne rozmery a vysoká bezpečnosť poistiek

POISTKA S RÝCHLOSPOJKOU - DKST

Typ plynu	Pripojenie	Pracovný tlak max.	Obj. číslo	Kat.-Nr.
Kyslík	6,3	15	0.463.298	041
Kyslík	9,0	15	0.463.357	041
Horľavý plyn	9,0	5,0	0.463.297	041

Bezpečnostné elementy : Tlakový spätný uzatvárací ventil
Protiexplozívna zhášacia vložka

Poistka s integrovanou rýchlospojkou na zabudovanie medzi hadice pri potrebe nadväzovania – predĺženia hadícových sád

V prípade rozpojenia dochádza k automatickému zastaveniu prúdenia plynov

Horľavý plyn pracovný tlak (max.): Acetylen 1,5 bar, Vodík 3,5 bar
Nízka hmotnosť, kompaktná a robustná konštrukcia



SUCHÉ PREDLOHY - POISTKY PROTI SPATNÉMU ŠLAHNUTIU

EURO - RÝCHLOSPOJKY

Zaistenie bezpečnosti pripojením na rukoväť horáka, poistka s integrovanou rýchlospojku, nízka váha, minimálne rozmery a vysoká bezpečnosť poistiek

POISTKA S RÝCHLOSPOJKOU - DKSG

Typ plynu	Pripojenie	Pracovný tlak max.	Obj. číslo	Kat.-Nr.
Kyslík	G 1/4" RH	20	0.463.296	041
Kyslík	G 3/8" RH	20	0.463.356	041
Horľavý plyn	G 3/8" LH	5,0	0.463.295	041

Bezpečnostné elementy : Tlakový spätný uzatvárací ventil
Protiexplozívna zhašiacia vložka

Poistka s integrovanou rýchlospojku na pripojenie k rukoväti horáka
V prípade rozpojenia dochádza k automatickému zastaveniu prúdenia plynu

Nízka hmotnosť, kompaktná a robustná konštrukcia
Horľavý plyn pracovný tlak (max.): Acetylen 1,5 bar, Vodík 3,5 bar



QUICKY - POISTKY

Bezpečnostné poistky pre strojný horák - Quicky



Typ plynu	Pripojenie	Pracovný tlak max.	Obj. číslo	Kat.-Nr.
Kyslík	M 7 x 0,75	15	716.11130	041
Horľavý plyn	M 7 x 0,75	5,0	716.11129	041

Bezpečnostné elementy : Tlakový spätný uzatvárací ventil
Protiexplozívna zhašiacia vložka
Tepelný uzatvárací ventil

Horľavý plyn pracovný tlak (max.): Acetylen 1,5 bar, Vodík 3,5 bar
Nízka hmotnosť, kompaktná a robustná konštrukcia

SUCHÉ PREDLOHY - POISTKY PROTI SPATNÉMU ŠLAHNUTIU

EURO - RÝCHLOSPOJKY

MS / MSID / MSAP - POISTKY

Bezpečnostné poistky pre strojný horák - MS / MSID / MSAP



Typ plynu	Pripojenie	Pracovný tlak max.	Obj. číslo	Kat.-Nr.
Nahrievací kyslík	G 1/4"	15	0.647.583	041
Rezací kyslík	G 3/8"	15	0.647.584	041
Horľavý plyn	G 3/8" LH	5,0	0.346.364	041
Zündgasmisch pre MS 3450	G 1/4" LH	5,0	716.51362	041
Zündgasmisch pre MS 3452	G 3/8" LH - G 1/4" LH	5,0	716.11048	041
Zündgasmisch pre MS 3452	G 1/4" LH	5,0	716.11173	041

Bezpečnostné elementy : Tlakový spätný uzatvárací ventil
Protiexplozívna zhášacia vložka
Tepelný uzatvárací ventil

Nízka hmotnosť, kompaktná a robustná konštrukcia
Horľavý plyn pracovný tlak (max.): Acetylen 1,5 bar, Vodík 3,5 bar

MSD - POISTKY

Bezpečnostné poistky pre strojný horák - MSD



Typ plynu	Pripojenie	Pracovný tlak max.	Obj. číslo	Kat.-Nr.
Nahrievací kyslík	G 3/8"	15	0.647.584	041
Rezací kyslík	G 1/2"	15	0.346.020	041
Horľavý plyn	G 3/8" LH	5,0	0.346.364	041

Bezpečnostné elementy : Tlakový spätný uzatvárací ventil
Protiexplozívna zhášacia vložka
Tepelný uzatvárací ventil

Horľavý plyn pracovný tlak (max.): Acetylen 1,5 bar, Vodík 3,5 bar
Nízka hmotnosť, kompaktná a robustná konštrukcia

SUCHÉ PREDLOHY - POISTKY PROTI SPÄTNÉMU ŠLAHNUTIU

EURO - RÝCHLOSPOJKY

EURO - Rýchlospojka so spätným ventilom na pripojenie hadíc k rukoväti horáka

DKG

Označenie	Typ plynu	Pripojenie	Objed. číslo	Kat.-Nr.
DKG	Horľavý plyn	G 3/8" LH	0.463.305	041
	Kyslík	G 1/4"	0.463.306	041
	Kyslík	G 3/8"	0.463.358	041
	Inertné plyny	G 1/4"	0.463.307	041
	Inertné plyny	G 3/8"	0.463.359	041



Bezpečnostné elementy : Tlakový spätný uzatvárací ventil
Rýchlospojka so spätným ventilom na pripojenie k rukoväti horáka
V prípade rozpojenia dochádza k automatickému zastaveniu prúdenia plynov
Nízka hmotnosť, kompaktná a robustná konštrukcia

Jednoduchá a rýchla kontrola funkčnosti nasávacieho injektora horáka



Obsluha pripojenia a rozpojenia jednou rukou



SUCHÉ PREDLOHY - POISTKY PROTI SPÄTNÉMU ŠLAHNUTIU

EURO - RÝCHLOSPÖJKY

EURO - Rýchlospojka so spätným ventilom na prepojenie - predĺženie hadíc

DKT

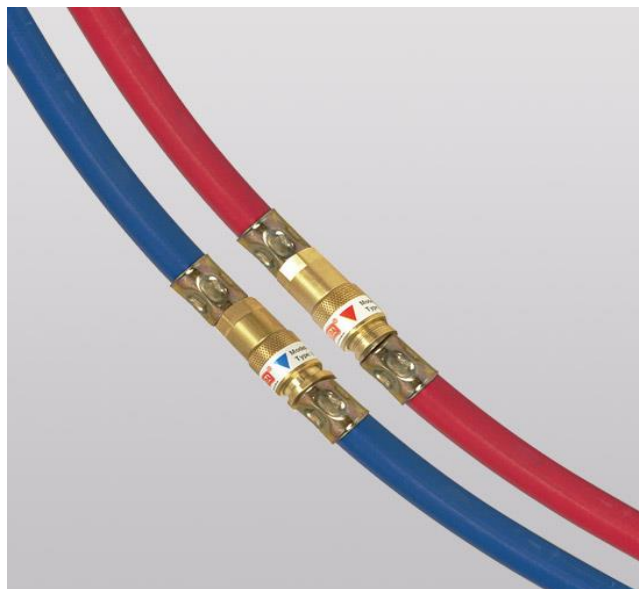
Označenie	Typ plynu	Pre hadicu DN	Objed. číslo	Kat.-Nr.
DKT	Horľavý plyn	6,3 mm	0.463.360	041
	Horľavý plyn	9,0-10,0 mm	0.463.308	041
	Kyslík	6,3 mm	0.463.309	041
	Kyslík	9,0-10,0 mm	0.463.361	041
	Inertné plyny	6,3 mm	0.463.310	041
	Inertné plyny	9,0-10,0 mm	0.463.362	041



Bezpečnostné elementy : Tlakový spätný uzatvárací ventil

Rýchlospojka so spätným ventilom na zabudovanie medzi hadice pri potrebe rýchleho a jednoduchého nadväzovania – predĺženia hadícových sád

V prípade rozpojenia dochádza k automatickému zastaveniu prúdenia plynov
Nízka hmotnosť, kompaktná a robustná konštrukcia



SUCHÉ PREDLOHY - POISTKY PROTI SPÄTNÉMU ŠĽAHNUTIU

EURO - RÝCHLOSPOJKY

EURO - Rýchlospojka so spätným ventilom na pripojenie k redukčným ventilom alebo výstupom odberných miest.

DKD

Označenie	Typ plynu	Pripojenie	Objed. číslo	Kat.-Nr.
DKD	Horľavý plyn	G 3/8" LH	0.463.311	041
	Kyslík	G 1/4"	0.463.312	041
	Kyslík	G 3/8"	0.463.368	041
	Inertné plyny	G1/4"	0.463.313	041
	Inertné plyny	G 3/8"	0.463.369	041



Bezpečnostné elementy : Tlakový spätný uzatvárací ventil

V prípade rozpojenia dochádza k automatickému zastaveniu prúdenia plynov
Nízka hmotnosť, kompaktná a robustná konštrukcia

D2

Spojovacie kolíky na pripojenie k redukčným ventilom a spojenie dvoch hadíc

Označenie	Typ plynu	Pripojenie	Pre hadicu DN	Obj. číslo	Kat.-Nr.
D2	Horľavý plyn	G 3/8" LH	9,0-10,0 mm	0.463.302	041
	Kyslík	G 1/4"	6,3 mm	0.463.303	041
	Horľavý plyn	G 3/8" LH	6,3 mm	0.463.365	041
	Kyslík	G 1/4"	9,0-10,0 mm	0.463.366	041
	Inertné plyny	G 1/4"	6,3 mm	0.463.304	041
	Inertné plyny	G 1/4"	9,0-10,0 mm	0.463.367	041



SUCHÉ PREDLOHY - POISTKY PROTI SPATNÉMU ŠLAHNUTIU

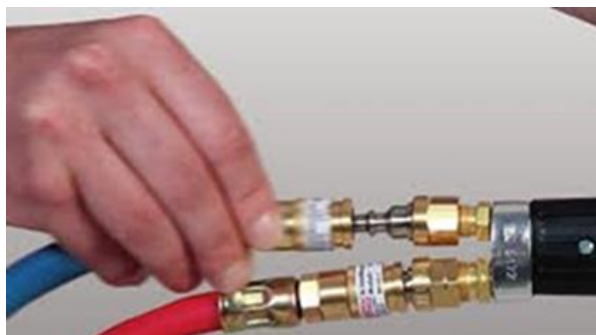
EURO - RÝCHLOSPÓJKY

Spojovacie kolíky na pripojenie k rukoväti horákov (D1) a predĺženia hadíc (D4)

Označenie	Typ plynu	Pripojenie	Obj. č. D1	Obj. č. D4	Kat.-Nr.
D1 / D4	Horľavý plyn	G 3/8" LH	0.463.299	0.463.432	041
	Horľavý plyn	G 1/2" LH	0069-4016	*	041
	Kyslík	G 1/4"	0.463.300	0.463.430	041
	Kyslík	G 3/8"	0.463.363	0.463.431	041
	Kyslík	G 1/2"	0069-4017	*	041
	Inertné plyny	G 1/4"	0.463.301	0.463.433	041
	Inertné plyny	G 3/8"	0.463.364	0.463.434	041

D1

D4



Spojovacie prechodné šróbenie z pravého na ľavý zavít a opačne

PRECHODKA

Matica	Vonkajšie šróbenie	Obj. číslo	Kat.-Nr.
G 3/8"	G 3/8" LH	11.876.126	041
G 3/8" LH	G 3/8"	11.876.125	041



Stand: 05/2015c

SUCHÉ PREDLOHY - POISTKY PROTI SPÄTNÉMU ŠLAHNUTIU

EURO - RÝCHLOSPOJKY

EURO - Rýchlospojka so spätným ventilom na pripojenie k vysokoprietokovým redukčným ventilom alebo výstupom odberných miest kde je požadovaný vysoký prietok

GKD + G4 PIN

Označenie	Typ plynu	Pripojenie	Objed. číslo	Kat.-Nr.
GKD + G4 pin			*	041
	Horľavý plyn	G 1/2" LH, G3/4 LH, G 1" LH	*	041
	Kyslík	G 1/2" RH, G3/4 RH, G 1" RH	*	041
	Inertné plyny	G 1/2" RH, G3/4 RH, G 1" RH	*	041

Bezpečnostné elementy : Tlakový spätný uzatvárací ventil

V prípade rozpojenia dochádza k automatickému zastaveniu prúdenia plynov
Nízka hmotnosť, kompaktná a robustná konštrukcia



EURO - Rýchlospojka so spätným ventilom na spojenie vysokoprietokových hadíc alebo výstupom odberných miest kde je požadovaný vysoký prietok

GKT + G2 PIN

Označenie	Typ plynu	Pripojenie	Objed. číslo	Kat.-Nr.
GKT + G2 pin			*	041
	Horľavý plyn	G 1/2" LH, G3/4 LH, G 1" LH	*	041
	Kyslík	G 1/2" RH, G3/4 RH, G 1" RH	*	041
	Inertné plyny	G 1/2" RH, G3/4 RH, G 1" RH	*	041

Bezpečnostné elementy : Tlakový spätný uzatvárací ventil

V prípade rozpojenia dochádza k automatickému zastaveniu prúdenia plynov
Nízka hmotnosť, kompaktná a robustná konštrukcia



EURO - Rýchlospojka so spätným ventilom na spojenie vysokoprietokových hadíc k vstupom odberných - distribučných miest, kde je požadovaný vysoký prietok

GKG + G1 PIN

Označenie	Typ plynu	Pripojenie	Objed. číslo	Kat.-Nr.
GKG + G1 pin			*	041
	Horľavý plyn	G 1/2" LH, G3/4 LH, G 1" LH	*	041
	Kyslík	G 1/2" RH, G3/4 RH, G 1" RH	*	041
	Inertné plyny	G 1/2" RH, G3/4 RH, G 1" RH	*	041

Bezpečnostné elementy : Tlakový spätný uzatvárací ventil

V prípade rozpojenia dochádza k automatickému zastaveniu prúdenia plynov
Nízka hmotnosť, kompaktná a robustná konštrukcia

